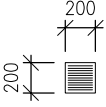
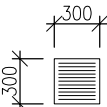


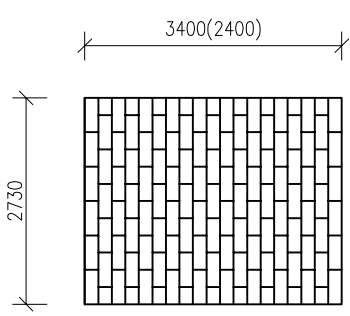
POZNÁMKA

- PŘED ZADÁNÍM ZÁMEČNICKÝCH PRVKŮ DO VÝROBY JE NUTNÉ NA STAVBĚ OVĚŘIT SKUTEČNÉ ROZMĚRY STAVEBNÍCH KONSTRUKCÍ.
- ZOBRAZENÍ VÝROBKŮ V TABULCE JE SCHEMATICKÉ A NENAHRADUJE VÝROBNÍ DOKUMENTACI DODAVATELE
- VÝPIS ZÁMEČNICKÝCH VÝROBKŮ JE PLATNÝ POUZE SE STAVEBNÍMI VÝKRESY. SAMOSTATNĚ NEMŮŽE SLOUŽIT PRO NACENĚNÍ

Zodp. projektant	Vypracoval	Kreslil	 H.arch projekt s.r.o. <small>Dobrovolského 5, Hodonín, tel.: 777 198 906 projekce@h-arch.cz</small>	
Ing.arch. Pavel Holouš	Tomáš Očenášek	Tomáš Očenášek		
Ing.arch. Lenka Holoušová Pecuchová				
Místo stavby: Parc. č. 1798, 1799, 1800 Strážnice na Moravě [756652]			Formát:	15 A4
Investor: Domov pro seniory, příspěvková organizace, Preláta Horného 515, 696 62 Strážnice			Datum:	10/2014
Akce: DOMOV PRO SENIORY STRÁŽNICE OPATŘENÍ KE SNÍŽENÍ ENERGETICKÉ NÁROČNOSTI BUDOVY Objekt:			Účel:	SP
			Čís. zakázky:	748
			Čís. kopie:	
			Archiv. čís.:	748
Obsah výkresu: NÁVRH VÝPIS ZÁMEČNICKÝCH VÝROBKŮ			Měřítko:	Čís. výkresu: 2.22

Označení	Schéma	Popis	Množství
NOVODOBÁ ČÁST			
N1 Z	Viz příloha č. 1	ZÁBRADLÍ BALKÓNOVÉ <u>Materiál:</u> Nerezová ocel – TR 40/3 mm, tyč pásová 30/10 mm, tyč kruhová Ø 16 mm. <u>Rozměry</u> 2200x1000 mm <u>Povrchová úprava</u> Kartáčování <u>Poznámka:</u> Kotvit do čela balkonové desky. Včetně demontáže stávajícího zábradlí.	2ks
N2 Z	Viz příloha č. 2	ZÁBRADLÍ LODŽIE TYP A <u>Materiál:</u> Nerezová ocel – TR 40/3 mm, tyč pásová 30/10 mm, tyč kruhová Ø 16 mm. Plný polykarbonát tl. 6 mm, čirý s oboustranným UV filtrem. <u>Rozměry</u> 3000x1000 mm <u>Povrchová úprava</u> Kartáčování <u>Poznámka:</u> Kotvit do čela balkonové desky. Včetně demontáže stávajícího zábradlí.	2ks
N3 Z	Viz příloha č. 3	ZÁBRADLÍ LODŽIE TYP B <u>Materiál:</u> Nerezová ocel – TR 40/3 mm, tyč pásová 30/10 mm, tyč kruhová Ø 16 mm. Plný polykarbonát tl. 6 mm, čirý s oboustranným UV filtrem. <u>Rozměry</u> 3500x1000 mm <u>Povrchová úprava</u> Kartáčování <u>Poznámka:</u> Kotvit do čela balkonové desky. Včetně demontáže stávajícího zábradlí. Zábradlí na lodžii s bezpečnostní mříží (1ks) nebude osazeno polykarbonátovou výplní.	6ks
N4 Z	Viz příloha č. 4	ZÁBRADLÍ LODŽIE TYP C <u>Materiál:</u> Nerezová ocel – TR 40/3 mm, tyč pásová 30/10 mm, tyč kruhová Ø 16 mm. Plný polykarbonát tl. 6 mm, čirý s oboustranným UV filtrem. <u>Rozměry</u> 2500x1000 mm <u>Povrchová úprava</u> Kartáčování <u>Poznámka:</u> Kotvit do čela balkonové desky. Včetně demontáže stávajícího zábradlí. Zábradlí na lodžii s bezpečnostní mříží (1ks) nebude osazeno polykarbonátovou výplní.	2ks

Označení	Schéma	Popis	Množství
N5 Z		MŘÍŽKA VĚTRACÍ ČTVERCOVÁ <u>Materiál</u> Pozinkovaný plech <u>Rozměry</u> 200x200 MM <u>Povrchová úprava</u> Nátěr v barvě fasády <u>Poznámka:</u> Včetně kotevního materiálu a demontáže stávající mřížky.	1ks
N6 Z		MŘÍŽKA VĚTRACÍ ČTVERCOVÁ <u>Materiál</u> Pozinkovaný plech <u>Rozměry</u> 300x300 MM <u>Povrchová úprava</u> Nátěr v barvě fasády <u>Poznámka:</u> Včetně kotevního materiálu a demontáže stávající mřížky.	1ks
N7 Z		PROTIPOŽÁRNÍ PŮDNÍ SCHODY <u>Rozměry</u> 860x1300 mm <u>Popis</u> výsuvné patky ohnivzdorný poklop krycí lišty těsnění mechanismus odlehčující žebřík integrovaný v madlu protiskluzové stupně vysunuté nad bočnice žebříku Součinitel tepelné propustnosti U (W/m2K) 1,1 Protipožární odolnost EI2 min 120 Šířka stupně (cm) 13 Výška místnosti (cm) 281 <u>Poznámka:</u> Včetně demontáže stávajícího ocelového poklopu.	1ks

Označení	Schéma	Popis	Množství
N8 Z		REPASE STÁVAJÍCÍCH MŘÍŽÍ <u>Materiál</u> Ocel <u>Rozměry</u> 3400(2400)x2730 mm <u>Povrchová úprava</u> Původní nátěr odstranit, nový nátěr bílé barvy RAL 1013 <u>Poznámka:</u> Včetně demontáže, úpravy kotvení, zpětné montáže a kotevního materiálu.	2ks
N9 Z	Viz příloha č. 5	MŘÍŽ NA OKNO Z ULICE <u>Materiál</u> Jäckl 20/20/2 <u>Rozměry</u> 1150x1750 mm <u>Povrchová úprava</u> Nátěr bílé barvy RAL 1013 <u>Poznámka:</u> Včetně kotevního materiálu.	1ks
N10 Z	Viz příloha č. 6	ZÁBRADLÍ BALKÓNOVÉ <u>Materiál</u> Nerezová ocel – TR 40/3 mm, tyč pásová 30/10 mm, tyč kruhová Ø 16 mm. <u>Rozměry</u> 2800x500/1000 mm <u>Povrchová úprava</u> Kartáčování <u>Poznámka:</u> Kotvit do čela balkonové desky. Včetně demontáže stávajícího zábradlí.	1ks

SCHÉMATICKÉ ZOBRAZENÍ M1:20

PŘÍLOHA Č.1 – ZÁBRADLÍ BALKÓNOVÉ

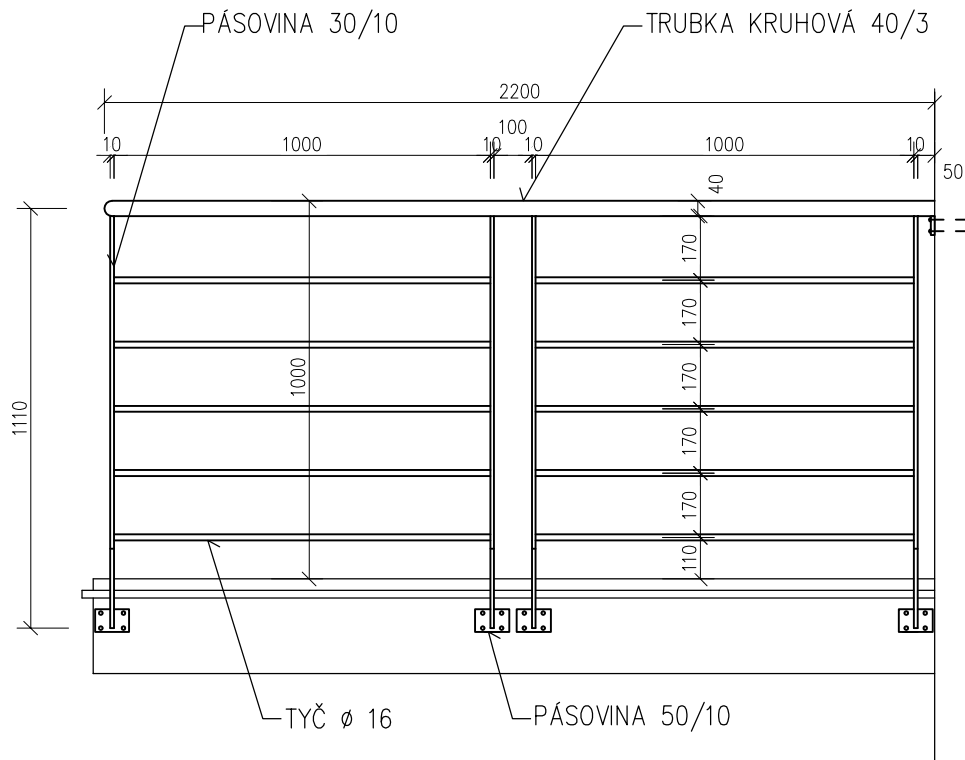
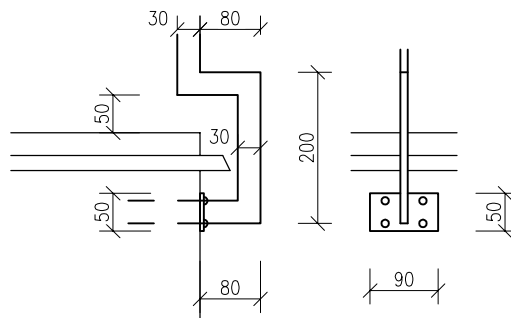


SCHÉMA KOTVENÍ M 1:10



VÝKAZ MATERIÁLU

OZNAČENÍ		CELKEM (kg)
TR 40/3 (2,737 kg/m')	DÉLKY 2,2 m – 1 ks (madlo) CELKEM 2,2 bm	6
PÁSOVINA 30/10 (2,36 kg/m')	DÉLKY 1,3 m – 4 ks (sloupky) CELKEM 5,2 bm	12,5
TYČ Ø 16 (1,578 kg/m')	DÉLKY 1,0 m – 10 ks (vodorovná výplň) CELKEM 10 bm	16
KOTEVNÍ MATERIÁL	10% (patky, šrouby, hmoždiny)	3,5
celkem [kg]		38

POPIS

Materiál

Nerezová ocel – TR 40/3 mm, tyč pásová 30/10 mm, tyč kruhová Ø 16 mm.

Rozměry

2200x1000 mm

Povrchová úprava

Kartáčování

Poznámka:

Kotvit do čela balkonové desky.
Včetně demontáže stávajícího zábradlí.

SCHEMATICKE ZOBRAZENÍ M1:20

PŘÍLOHA Č.2 – ZÁBRADÍ LODŽIE TYP A

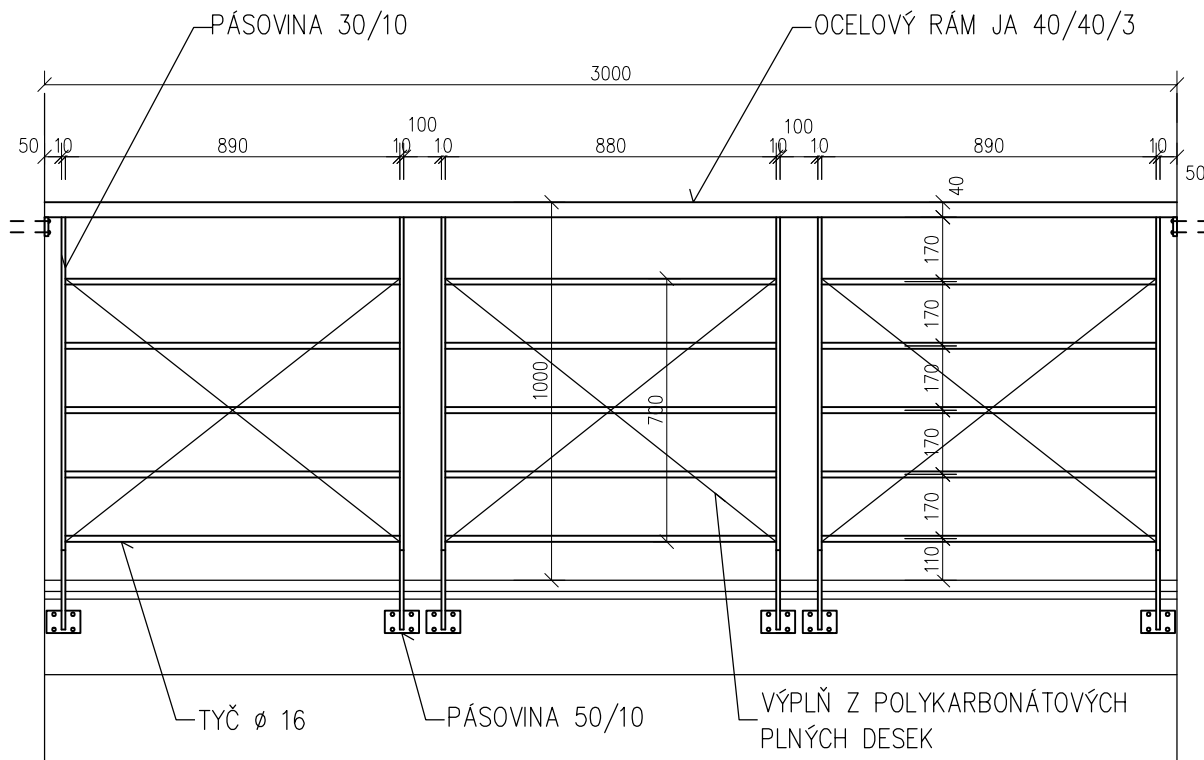
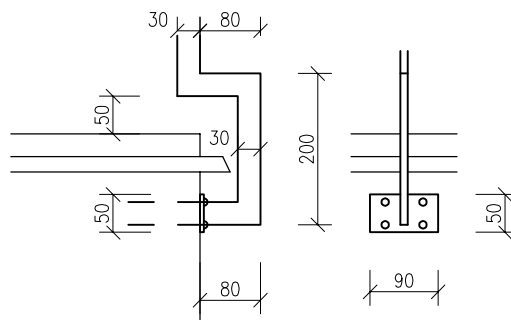


SCHÉMA KOTVENÍ M 1:10



VÝKAZ MATERIÁLU

OZNAČENÍ		CELKEM (kg)
TR 40/3 (2,737 kg/m')	DÉLKY 3 m – 1 ks (madlo) CELKEM 3 bm	8,5
PÁSOVINA 30/10 (2,36 kg/m')	DÉLKY 1,3 m – 6 ks (sloupky) CELKEM 7,8 bm	18,5
TYČ Ø 16 (1,578 kg/m')	DÉLKY 0,88 m – 5 ks DÉLKY 0,89 m – 10 ks (vodorovná výplň) CELKEM 13,3 bm	21
KOTEVNÍ MATERIÁL	10% (patky, šrouby, hmoždiny)	5
celkem [kg]		53

POPIS

Materiál

Nerezová ocel – TR 40/3 mm, tyč pásová 30/10 mm, tyč kruhová Ø 16 mm.

Plný polykarbonát tl. 6 mm, čirý s oboustranným UV filtrem.

Rozměry

3000x1000 mm

Povrchová úprava

Kartáčování

Poznámka:

Kotvit do čela balkonové desky. Včetně demontáže stávajícího zábradlí.

SCHÉMATICKÉ ZOBRAZENÍ M1:20

PŘÍLOHA Č.3 – ZÁBRADLÍ LODŽIE TYP B

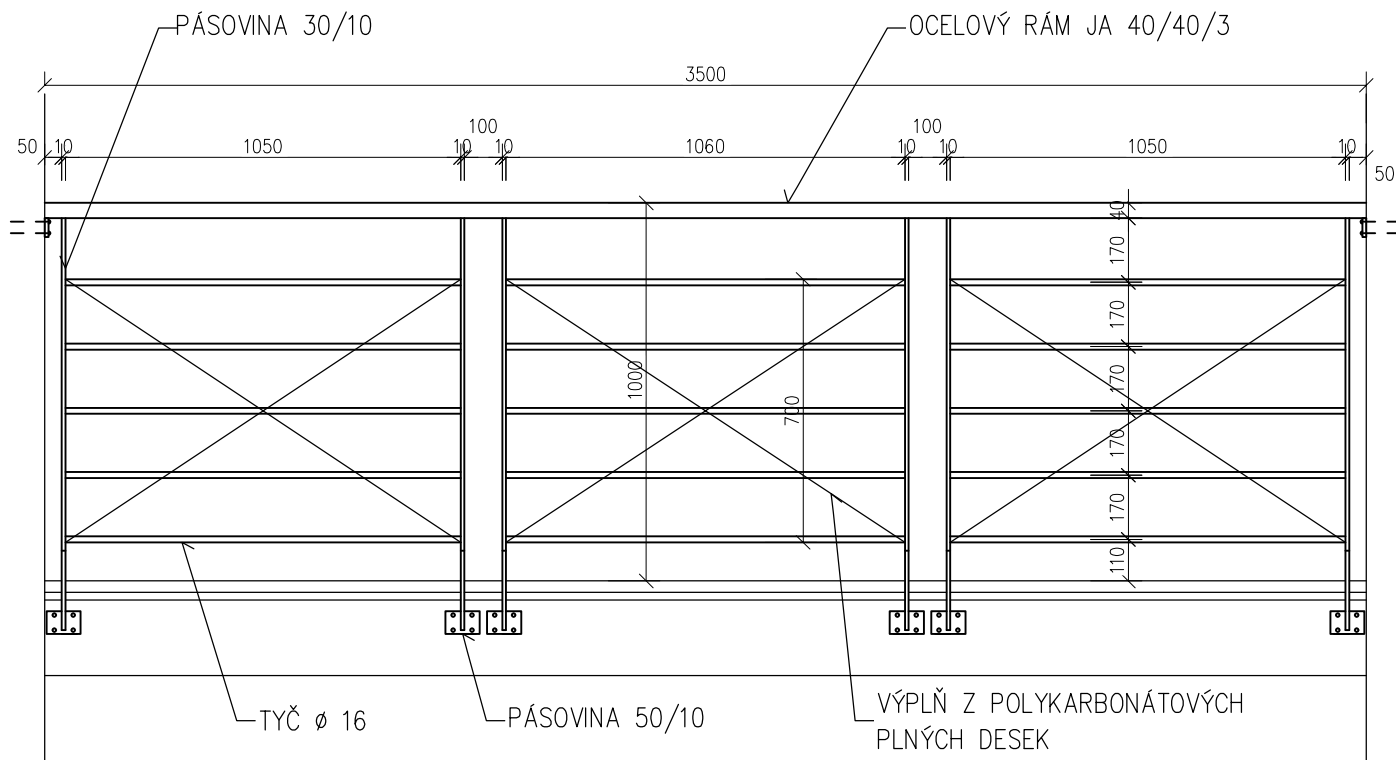
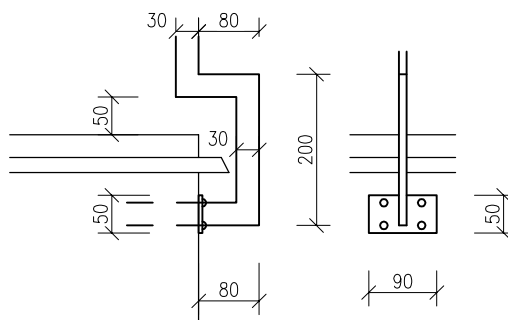


SCHÉMA KOTVENÍ M 1:10



VÝKAZ MATERIÁLU

OZNAČENÍ		CELKEM (kg)
TR 40/3 (2,737 kg/m')	DÉLKY 3,5 m – 1 ks (madlo) CELKEM 3,5 bm	10
PÁSOVINA 30/10 (2,36 kg/m')	DÉLKY 1,3 m – 6 ks (sloupky) CELKEM 7,8 bm	18,5
TYČ Ø 16 (1,578 kg/m')	DÉLKY 1,05 m – 10 ks DÉLKY 1,06 m – 5 ks (vodorovná výplň) CELKEM 15,8 bm	25
KOTEVNÍ MATERIÁL	10% (patky, šrouby, hmoždiny)	5,5
celkem [kg]		59

POPIS

Materiál

Nerezová ocel – TR 40/3 mm, tyč pásová 30/10 mm, tyč kruhová Ø 16 mm.
Plný polykarbonát tl. 6 mm, čirý s oboustranným UV filtrem.

Rozměry

3500x1000 mm

Povrchová úprava

Kartáčování

Poznámka:

Kotvit do čela balkonové desky. Včetně demontáže stávajícího zábradlí.
Zábradlí na lodžii s bezpečnostní mříží (1ks) nebude osazeno polykarbonátovou výplní.

SCHÉMATICKÉ ZOBRAZENÍ M1:20

PŘÍLOHA Č.4 – ZÁBRADLÍ LODŽIE TYP C

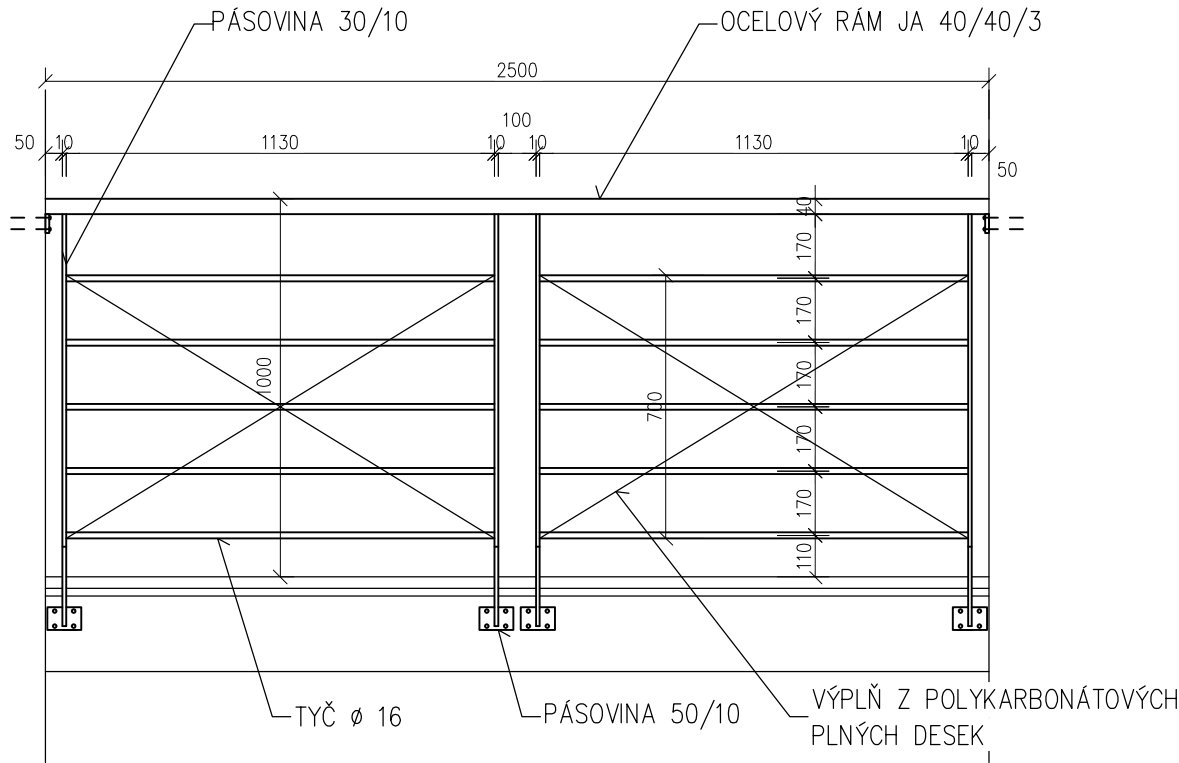
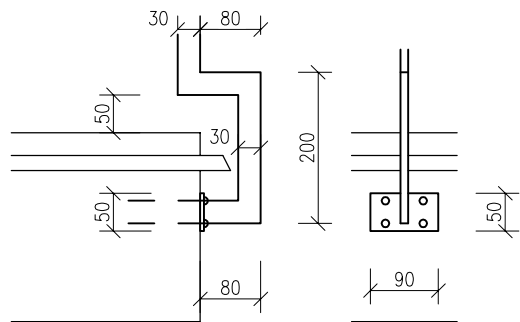


SCHÉMA KOTVENÍ M 1:10



VÝKAZ MATERIÁLU

OZNAČENÍ		CELKEM (kg)
TR 40/3 (2,737 kg/m')	DÉLKY 2,5 m – 1 ks (madlo) CELKEM 2,5 bm	7
PÁSOVINA 30/10 (2,36 kg/m')	DÉLKY 1,3 m – 4 ks (sloupky) CELKEM 5,2 bm	12,5
TYČ Ø 16 (1,578 kg/m')	DÉLKY 1,13 m – 10 ks (vodorovná výplň) CELKEM 11,3 bm	18
KOTEVNÍ MATERIÁL	10% (patky, šrouby, hmoždiny)	3
celkem [kg]		31

POPIS

Materiál

Nerezová ocel – TR 40/3 mm, tyč pásová 30/10 mm, tyč kruhová Ø 16 mm.

Plný polykarbonát tl. 6 mm, čirý s oboustranným UV filtrem.

Rozměry

2500x1000 mm

Povrchová úprava

Kartáčování

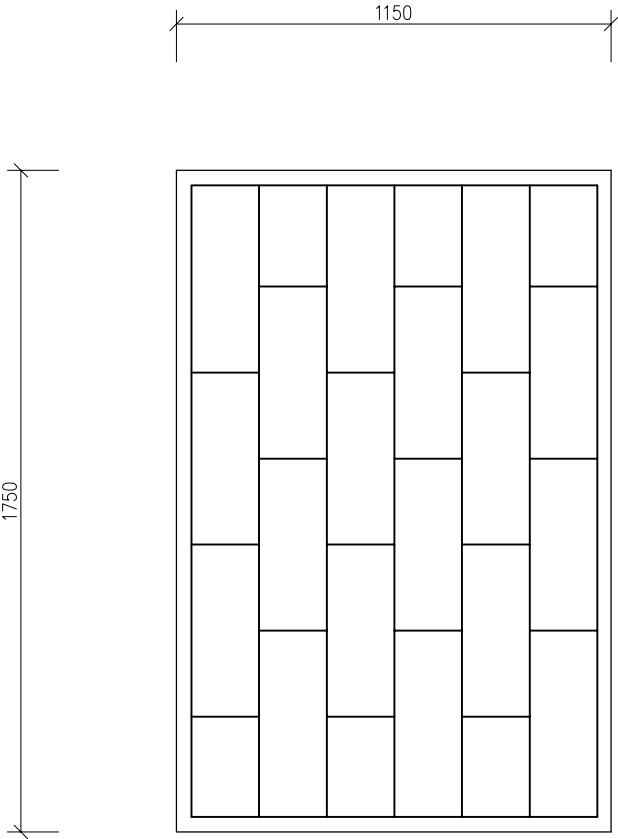
Poznámka:

Kotvit do čela balkonové desky. Včetně demontáže stávajícího zábradlí.

Zábradlí na lodžii s bezpečnostní mříží (1ks) nebude osazeno polykarbonátovou výplní.

SCHÉMATICKÉ ZOBRAZENÍ M1:20

PŘÍLOHA Č.5 – MŘÍŽ NA OKNO Z ULICE



VÝKAZ MATERIÁLU		
OZNAČENÍ		CELKEM (kg)
JA 20/20/2 (1,02 kg/m') OCEL 11 375	DÉLKY 1,1 m – 5 ks DÉLKY 1,7 m – 7 ks (rám, příčle, mříže) CELKEM 17,4 bm	18
KOTEVNÍ MATERIÁL	10% (patky, šrouby, hmoždiny)	2
celkem [kg]		20

POPIS

Materiál
Jäckl 20/20/2
Rozměry
1150x1750 mm
Povrchová úprava
Nátěr bílé barvy RAL 1013

Poznámka:
Včetně kotevního materiálu.

SCHÉMATICKÉ ZOBRAZENÍ M1:20

PŘÍLOHA Č.6 – ZÁBRADLÍ BALKÓNOVÉ

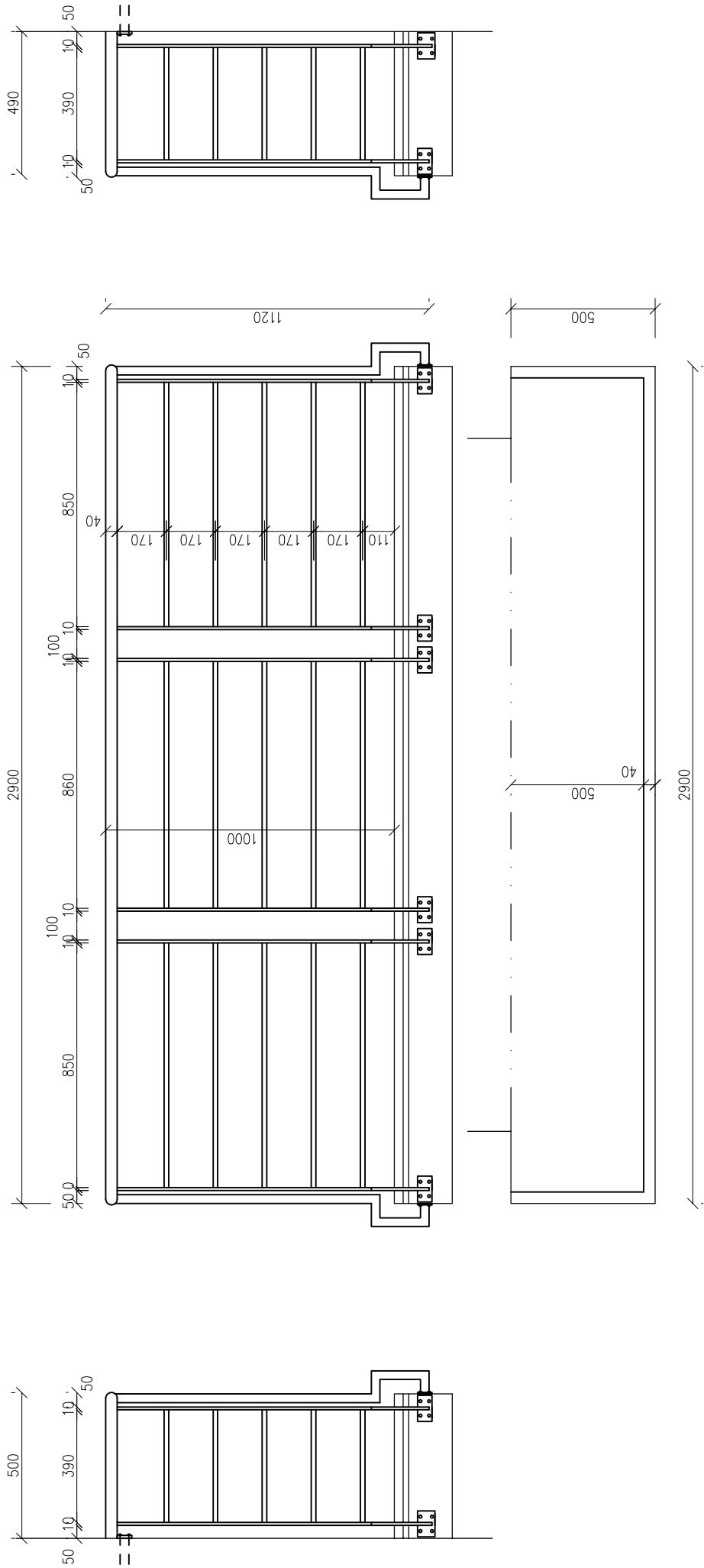
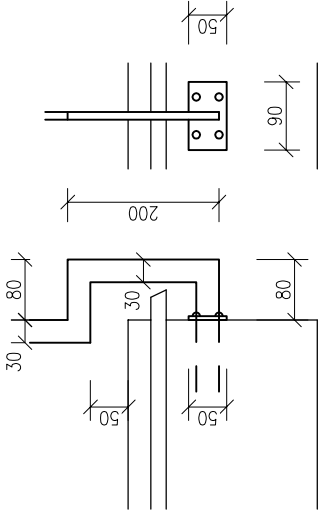


SCHÉMA KOTVENÍ M 1:10



POPI'S

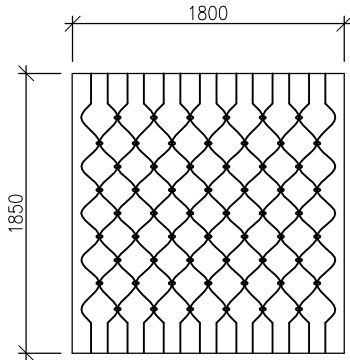
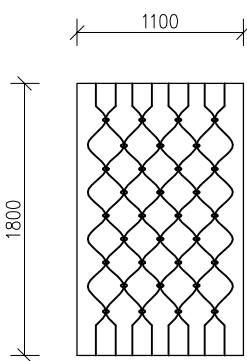
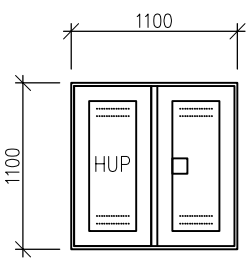
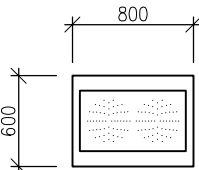
Materiál: Nerezová ocel – TR 40/3 mm, tyč pásová 30/10 mm, tyč kruhová Ø 16 mm.

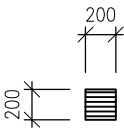
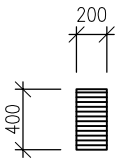
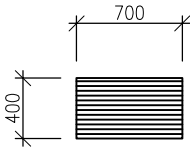
Rozměry 2800x500/1000 mm

Povrchová úprava Kartáčování

Poznámka: Kotvit do žela balkonové desky. Včetně demontáže stávajícího zábradlí.

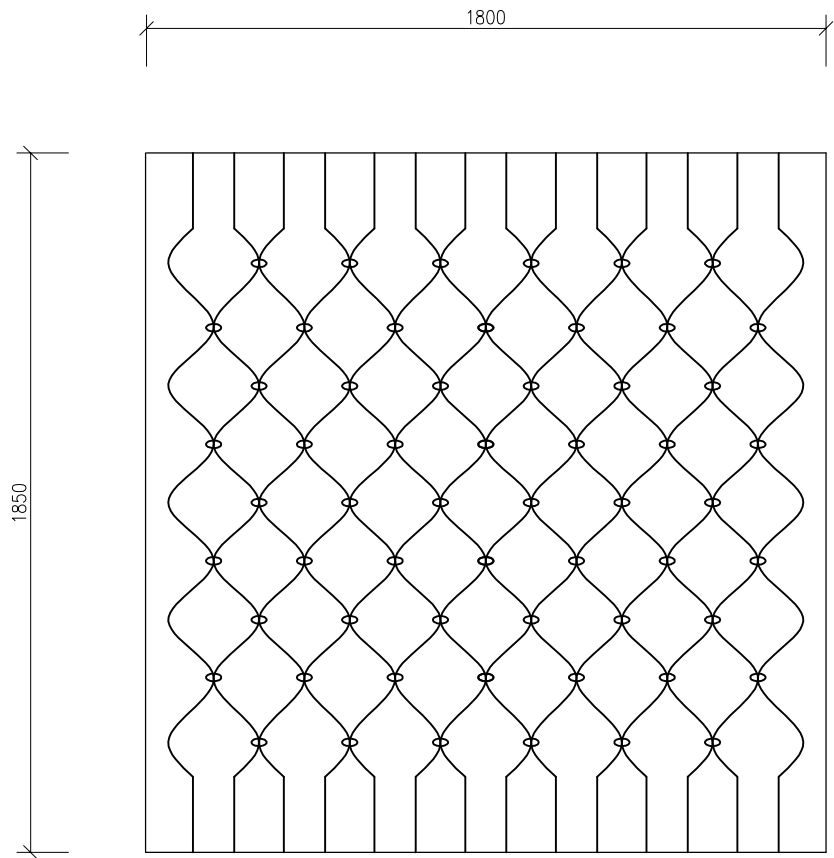
VÝKAZ MATERIÁLU		
OZNAČENÍ		CELKEM (kg)
TR 40/3 (2,737 kg/m ³)	DÉLKY 3,9 m – 1 ks (modlo) CELKEM 3,9 bm	11
PÁSOVINA 30/10 (2,36 kg/m ³)	DÉLKY 1,3 m – 10 ks (sloupky) CELKEM 13 bm	31
TYČ Ø 16 (1,578 kg/m ³)	DÉLKY 0,85 m – 10 ks DÉLKY 0,86 m – 5 ks DÉLKY 0,39 m – 10 ks (vodorovná výplň) CELKEM 16,7 bm	26,5
KOTEVNÍ MATERIÁL	10% (patky, šrouby, hmoždiny)	7
celkem [kg]		76

Označení	Schéma	Popis	Množství
HISTORICKÁ ČÁST			
S1 Z		OKENNÍ KOVANÁ MŘÍŽ <u>Materiál</u> Ocel 12/12 mm <u>Rozměry</u> 1800x1850 mm <u>Povrchová úprava</u> Nátěr kovářská čerň Poznámka: Replika stávajících mříží v přízemí	1ks
S2 Z		OKENNÍ KOVANÁ MŘÍŽ – REPASE <u>Materiál</u> Ocel 12/12 mm <u>Rozměry</u> 1100x1800 mm <u>Hmotnost</u> cca 26 kg <u>Povrchová úprava</u> Nátěr kovářská čerň Poznámka: Repase původních mříží. Repase bude provedena na místě bez bourání.	20ks
S3 Z		DVÍŘKA HUP – REPASE <u>Materiál</u> Ocel <u>Rozměry</u> 800x600 mm <u>Povrchová úprava</u> Nátěr šedé barvy Poznámka: Repase původních revizních dvířek.	1ks
S4 Z		REVIZNÍ DVÍŘKA – REPASE <u>Materiál</u> Ocel <u>Rozměry</u> 800x600 mm <u>Povrchová úprava</u> Nátěr šedé barvy Poznámka: Repase původních revizních dvířek.	3ks

Označení	Schéma	Popis	Množství
S5 Z		VĚTRACÍ MŘÍŽKA <u>Materiál</u> Měď <u>Rozměry</u> 200x200 mm <u>Povrchová úprava</u> Přírodní Poznámka: Včetně kotevního materiálu a demontáže stávající mřížky.	29ks
S6 Z		VĚTRACÍ MŘÍŽKA <u>Materiál</u> Měď <u>Rozměry</u> 200x400 mm <u>Povrchová úprava</u> Přírodní Poznámka: Včetně kotevního materiálu a demontáže stávající mřížky.	6ks
S7 Z		VĚTRACÍ MŘÍŽKA <u>Materiál</u> Měď <u>Rozměry</u> 700x400 mm <u>Povrchová úprava</u> Přírodní Poznámka: Včetně kotevního materiálu a demontáže stávající mřížky.	1ks

SCHÉMATICKÉ ZOBRAZENÍ M1:20

PŘÍLOHA Č.7 – OKENNÍ KOVANÁ MŘÍŽ



VÝKAZ MATERIÁLU

OZNAČENÍ		CELKEM (kg)
Tyč 12/12 (1,13 kg/m') OCEL 11 375	DÉLKY 2,5 m – 14 ks (mříže) CELKEM 35 bm	40
KOTEVNÍ MATERIÁL	10% (patky, šrouby, hmoždiny)	4

celkem [kg]

44

POPIS

Materiál

Ocel 12/12 mm

Rozměry




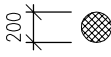
1800x1850 mm

Povrchová úprava

Nátěr kovářská čerň

Poznámka:

Replika stávajících mříží v přízemí

Označení	Schéma	Popis	Množství
TECHNICKÁ ČÁST			
		<p>VĚTRACÍ KYVNÁ ŽALUZIE KRUHOVÁ</p> <p><u>Materiál</u> Pozinkovaný plech tl. 0,6 mm,</p> <p><u>Rozměry</u> Ø350 mm</p> <p><u>Povrchová úprava</u> Nátěr v barvě fasády</p> <p>Poznámka: Včetně kotevního materiálu a demontáže stávající žaluzie.</p>	1ks
		<p>VĚTRACÍ MŘÍŽKA KRUHOVÁ (odvětrání sušičky)</p> <p><u>Materiál</u> Pozinkovaný plech tl. 0,6 mm, mřížka proti ptákům</p> <p><u>Rozměry</u> Ø200 mm</p> <p><u>Povrchová úprava</u> –</p> <p>Poznámka: Mřížka bude demontovatelná a čistitelná. Včetně demontáže stávajícího ocelového koše.</p>	2ks